

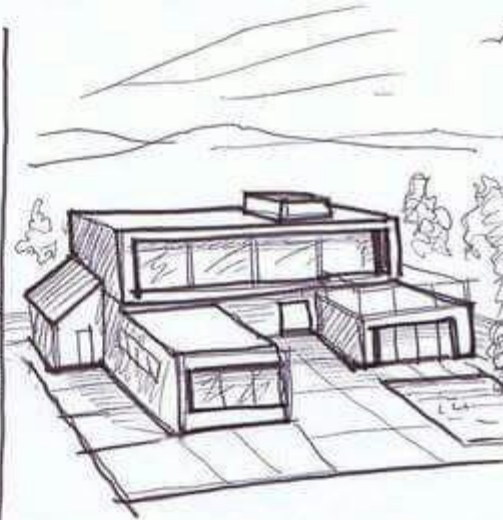
FACADE

PROYECTO 2
2019 A

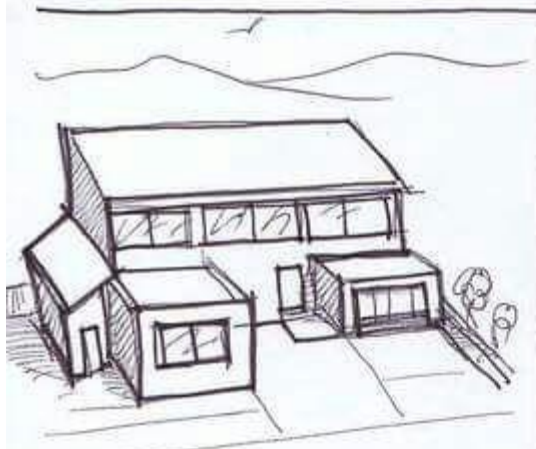
ARQ. MG. RICARDO CHECA MORA



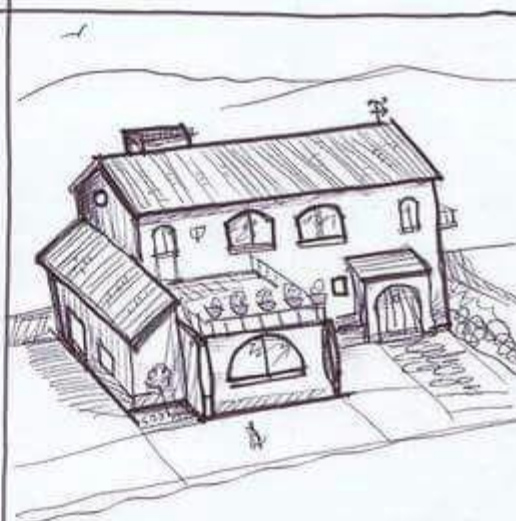
Concepto



Ajustes



Ajustes del proyecto al terreno,

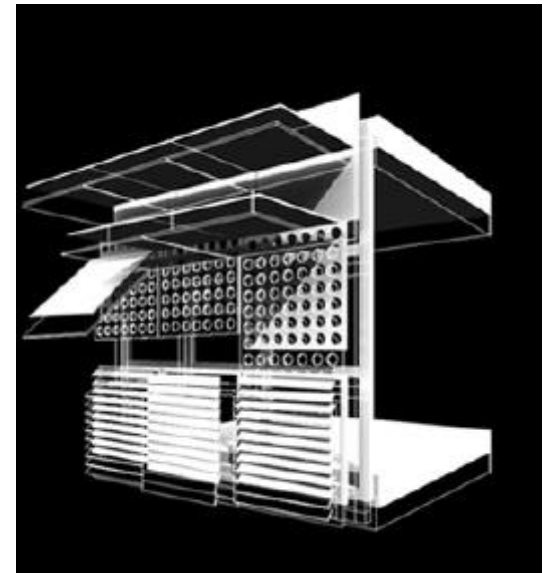


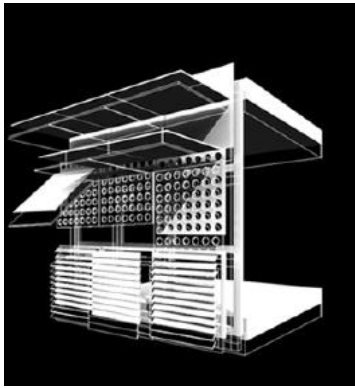
Proyecto Terminado



EVOLUCION DEL PROYECTO

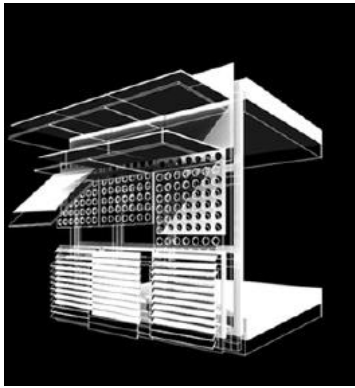
EL DISEÑO DE LA FACHADA





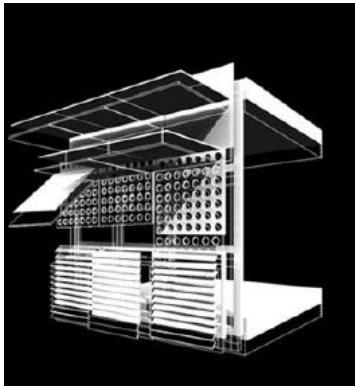
QUE ES UNA FACHADA

La fachada es el elemento
que relaciona el interior y exterior



QUE INVOLUCRA UNA FACHADA

- LUZ
- VIENTO
- AGUA
- SONIDO
- VISTAS
- SEGURIDAD

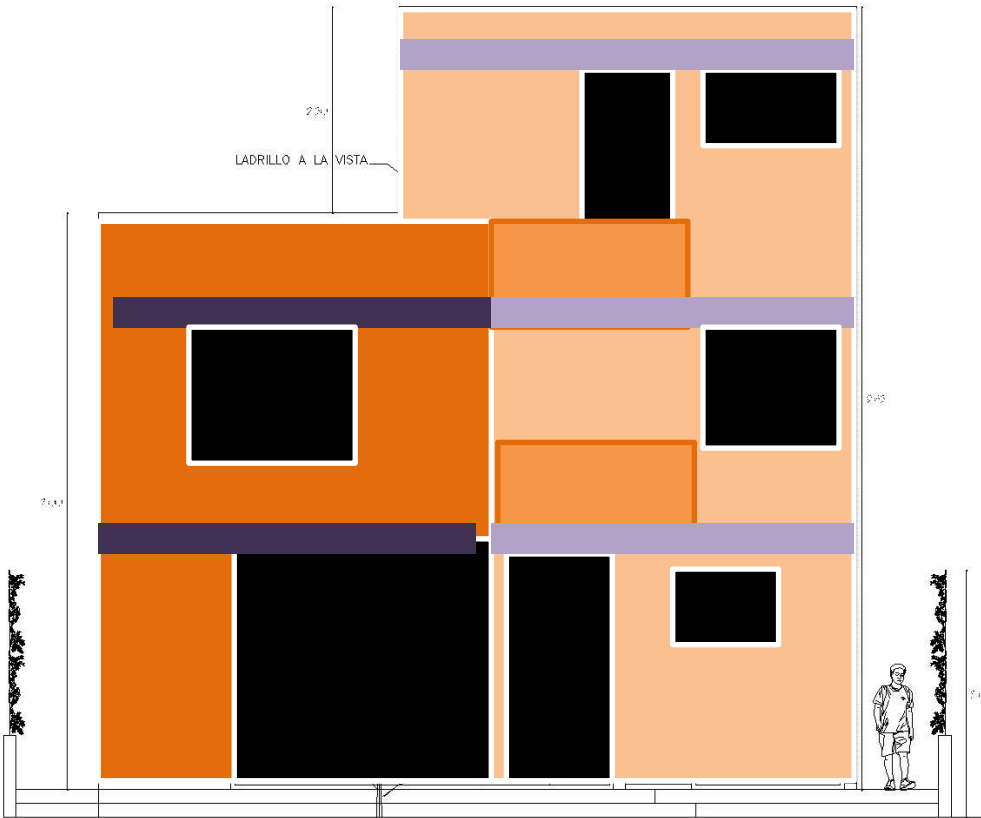


QUE INVOLUCRA UNA FACHADA

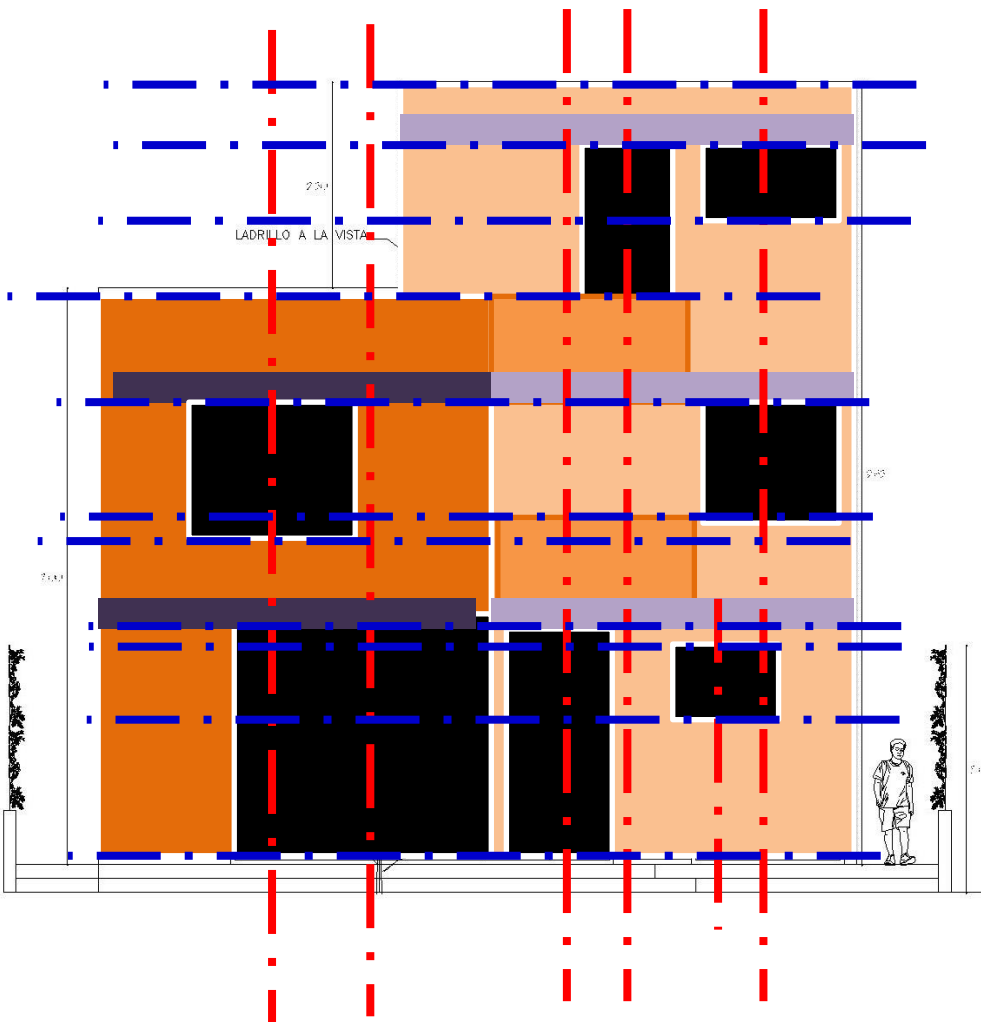
- LUZ – opacidad – translúcido - tamiz o filtro
- VIENTO – estanqueidad – porosidad - permeabilidad
- AGUA- impermeabilidad
- SONIDO - aislamiento
- VISTAS– opacidad – translúcido - tamiz
- SEGURIDAD - resistencia

DISEÑO

LO QUE NO SE DEBE HACER

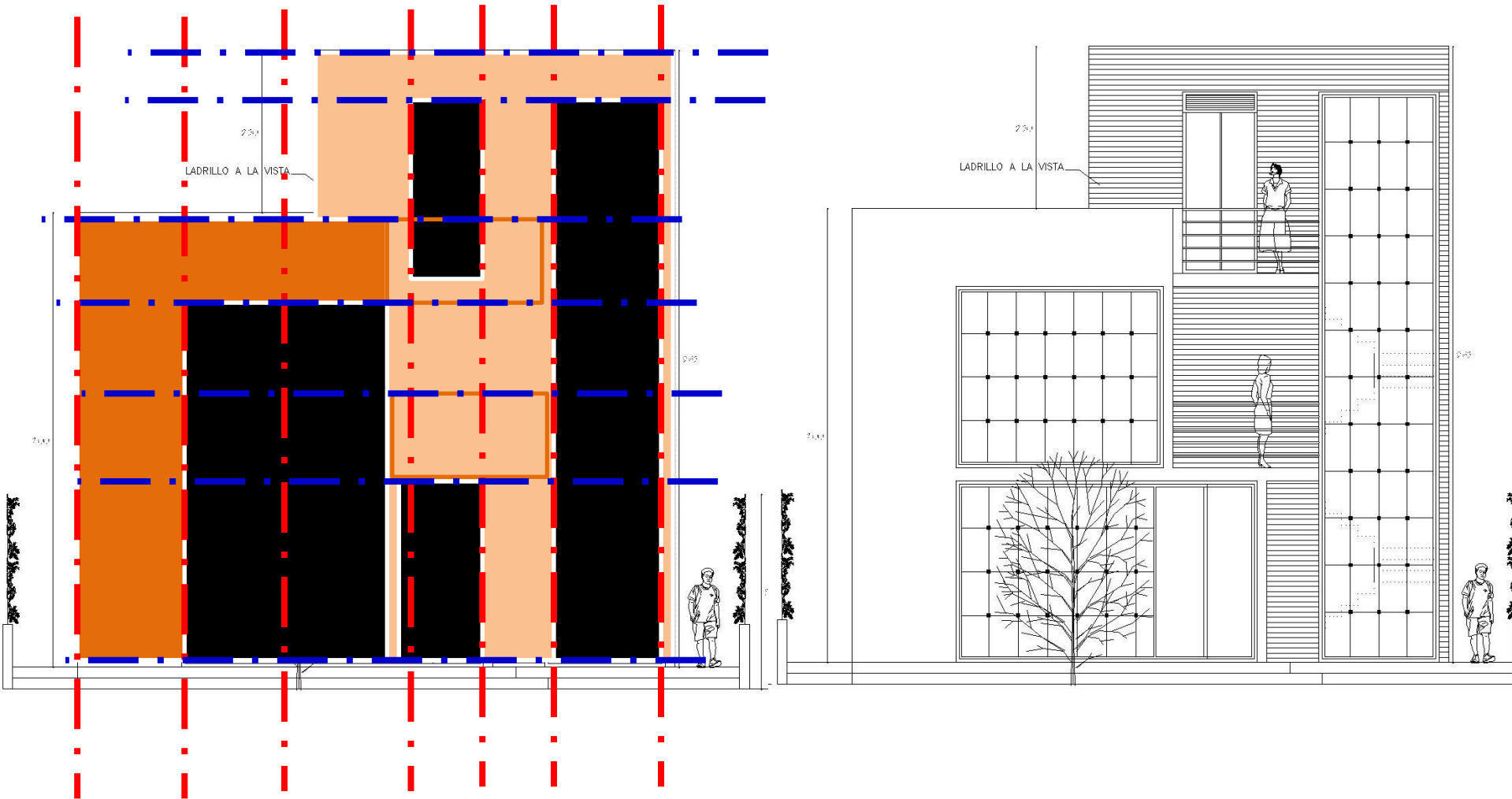


ESTADO DEL ARTE
FACHADA TOPOGRAFICA

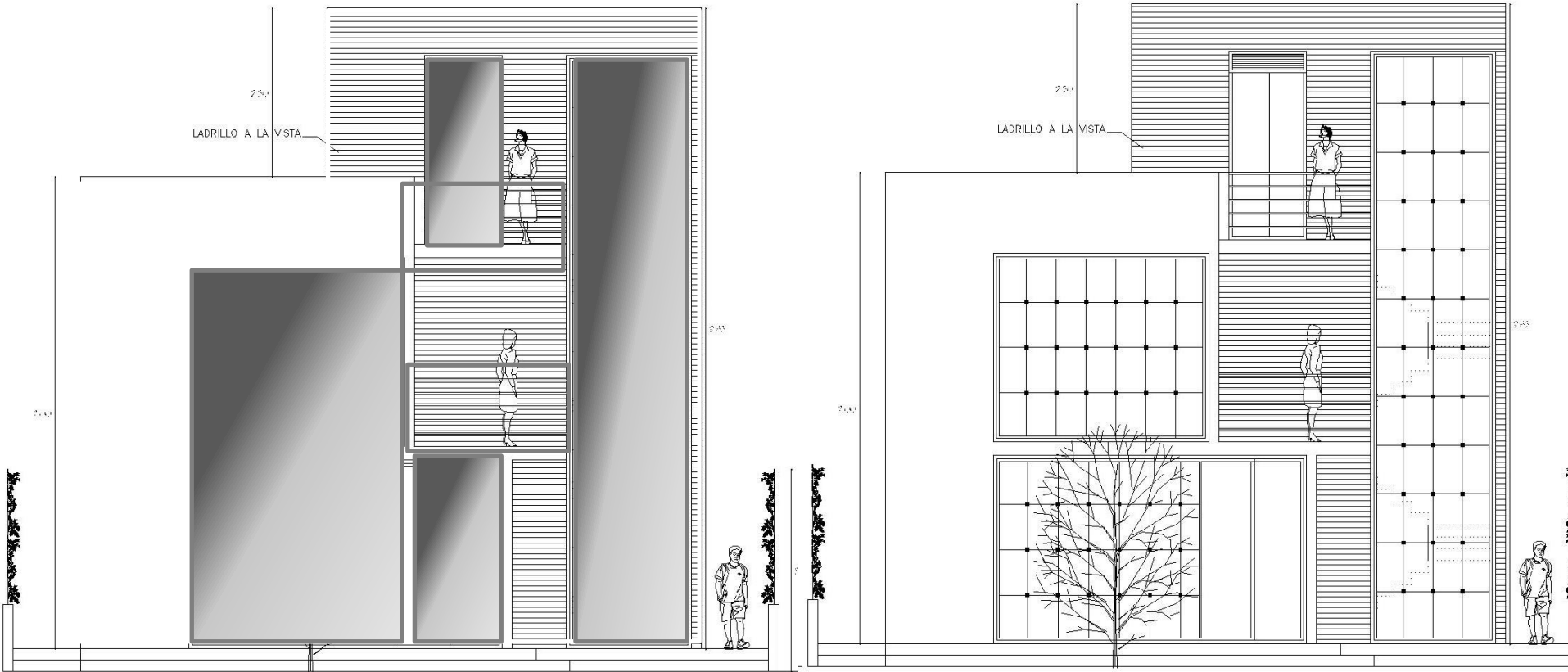


ESTADO DEL ARTE
FACHADA TOPOGRAFICA

PROPUESTA METODOLOGICA

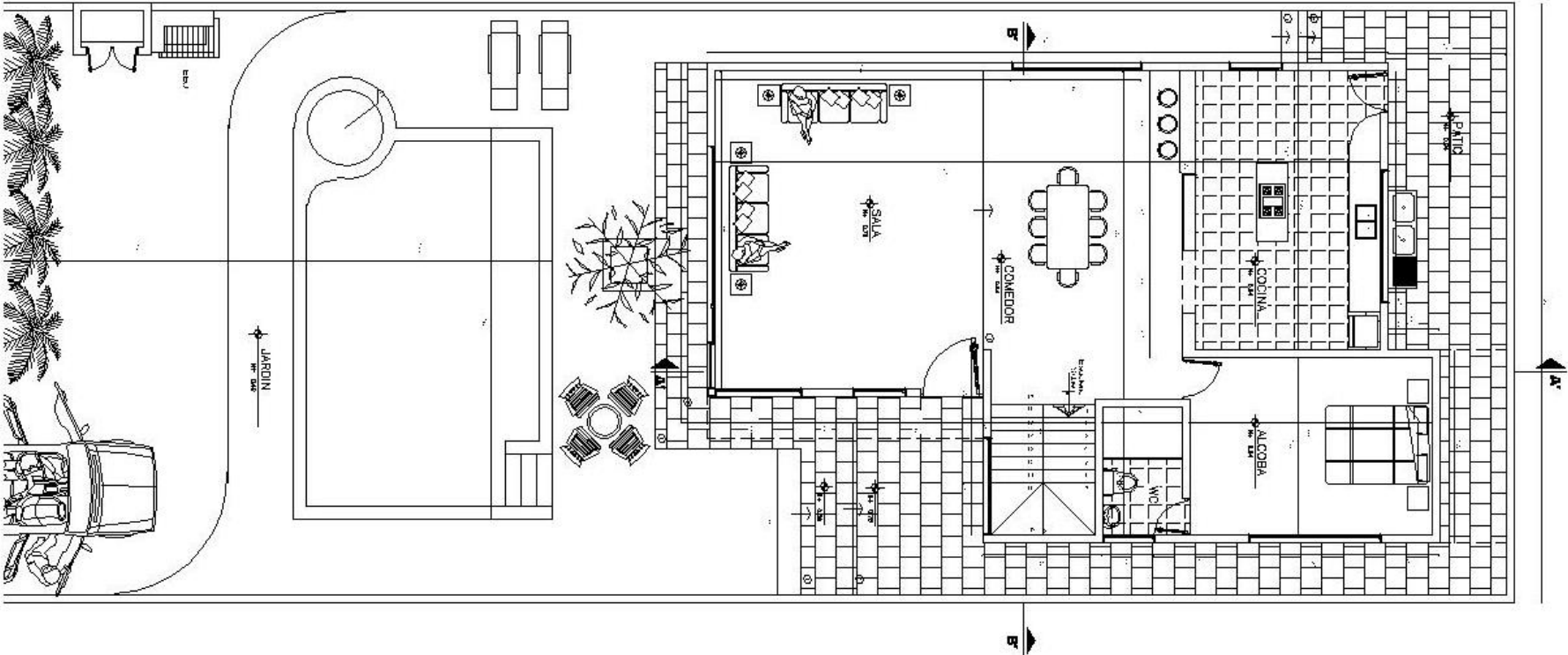


COMPOSICION
ESTUDIO VANO LLENO

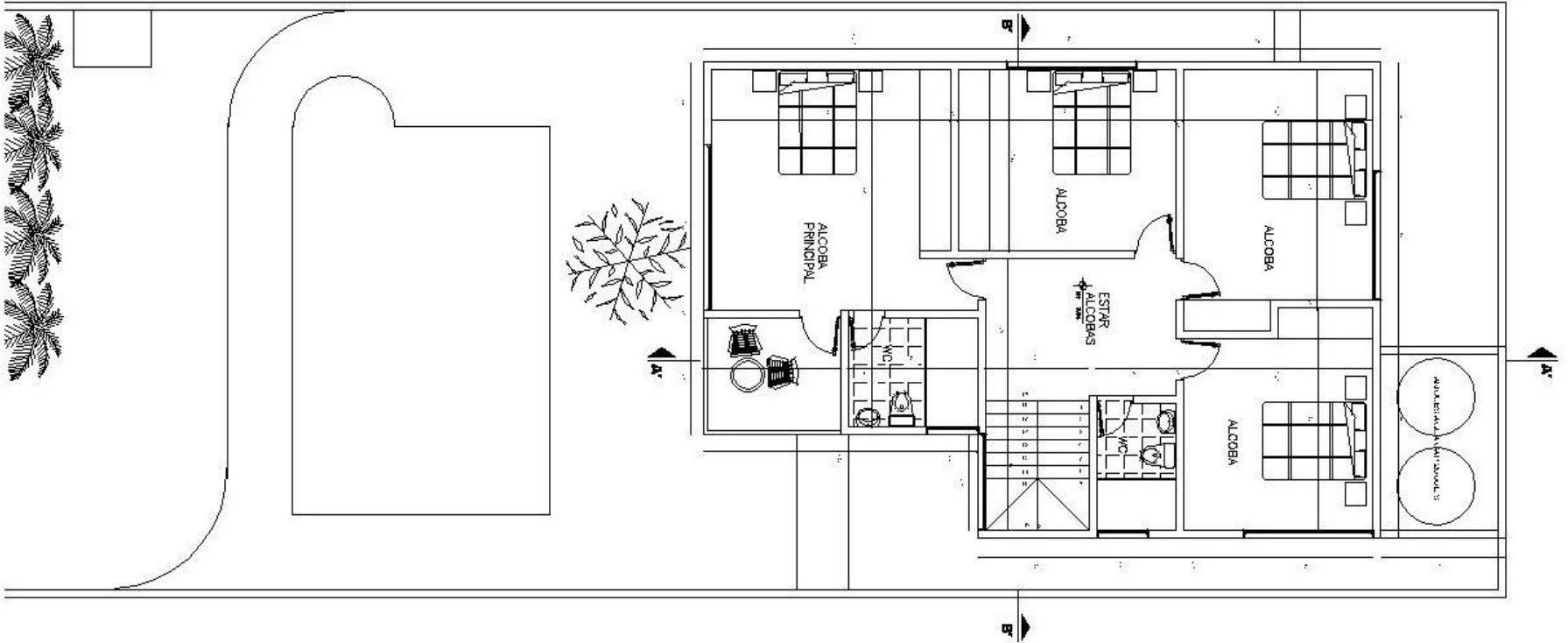


ESTUDIO TEXTURA

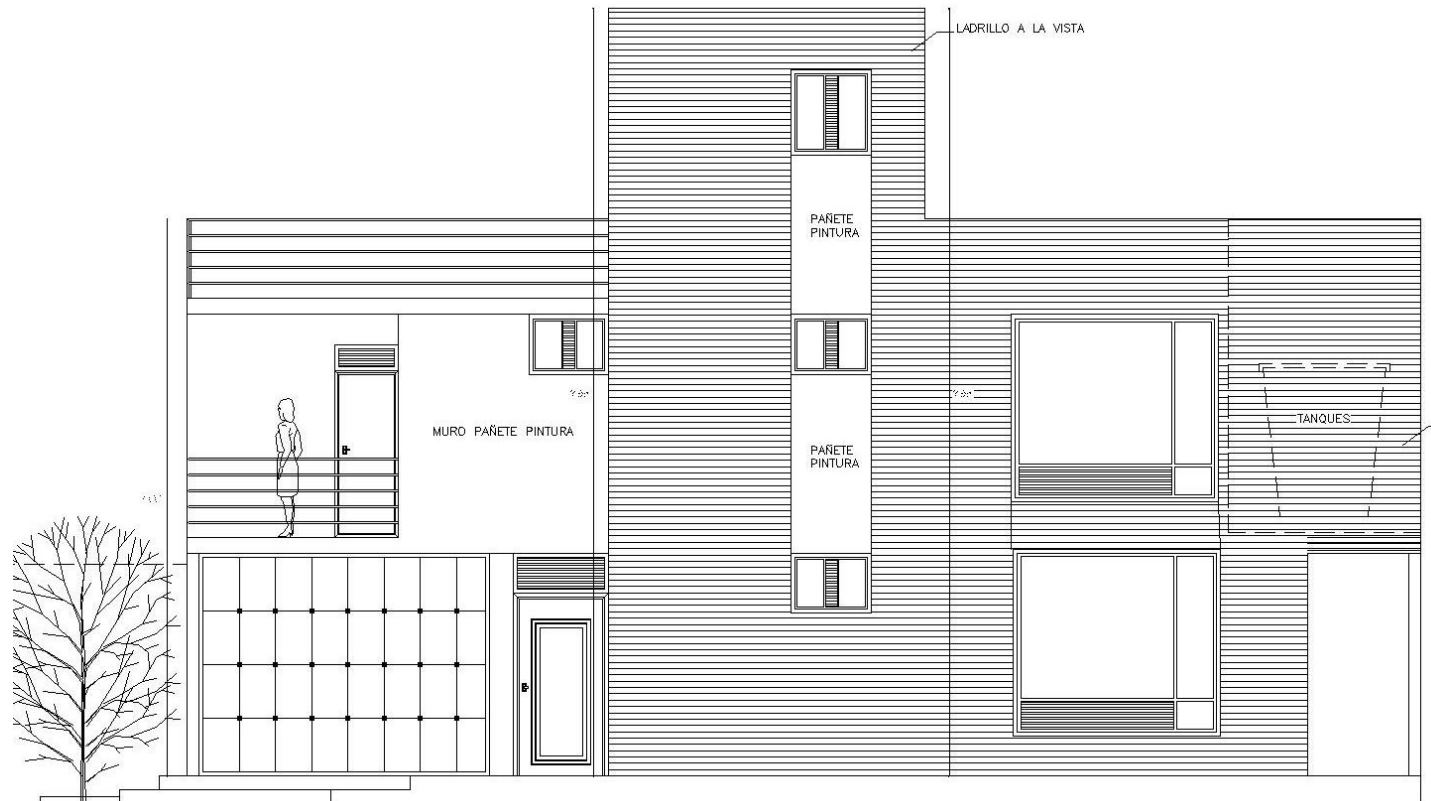
ESTUDIO RELACION
PLANIMETRICA

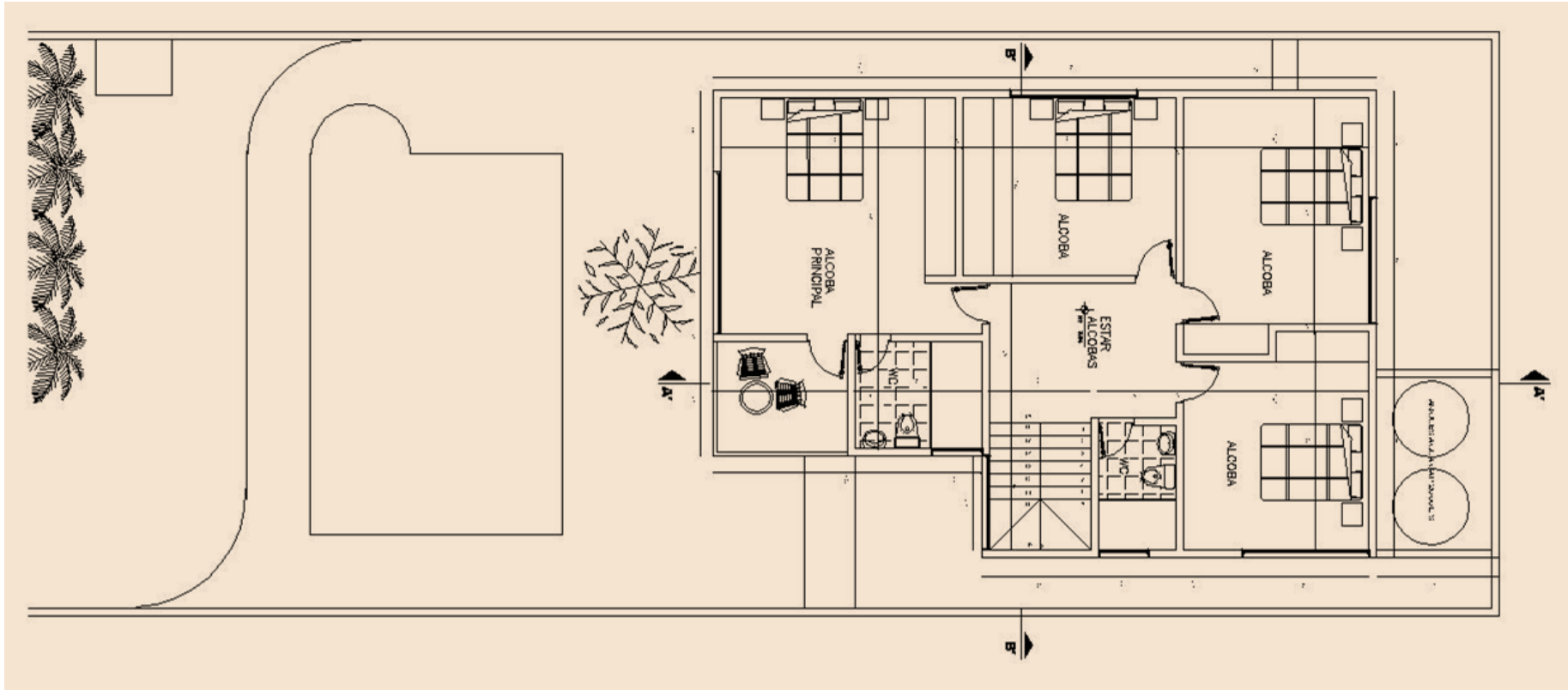


ESTUDIO RELACION
PLANIMETRICA

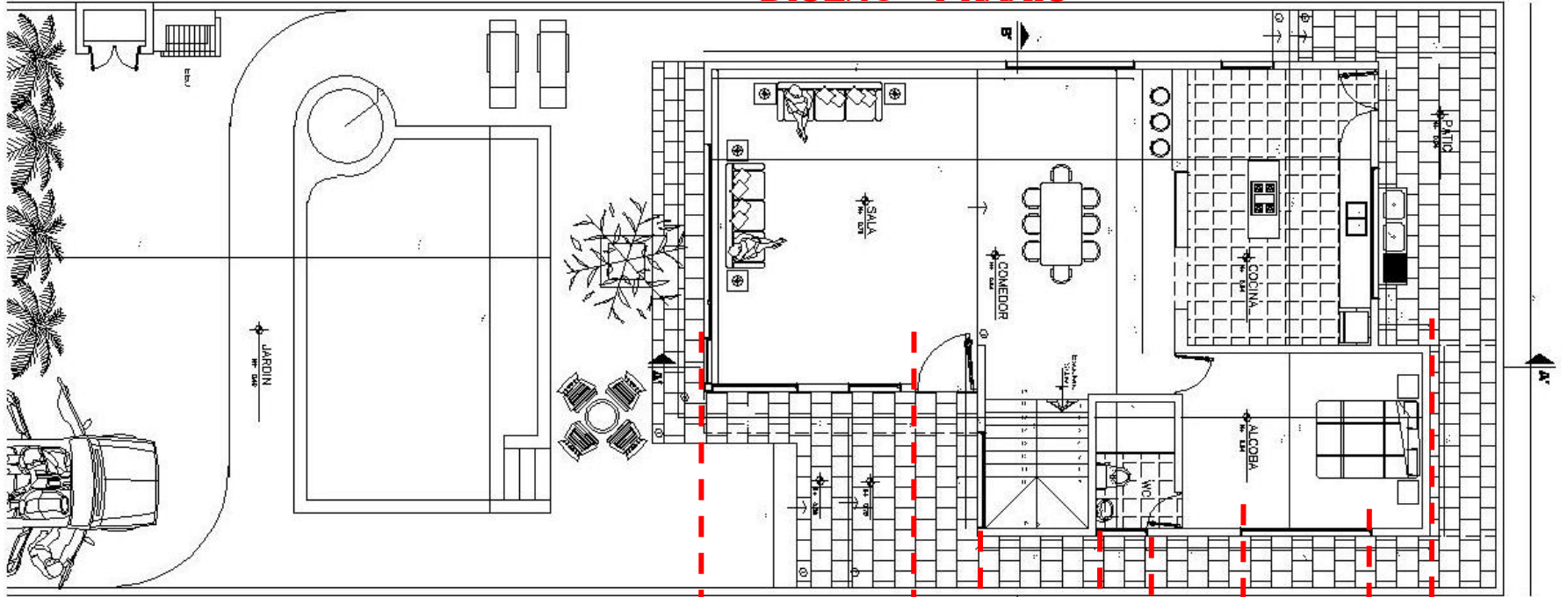


ESTUDIO RELACION
PLANIMETRICA

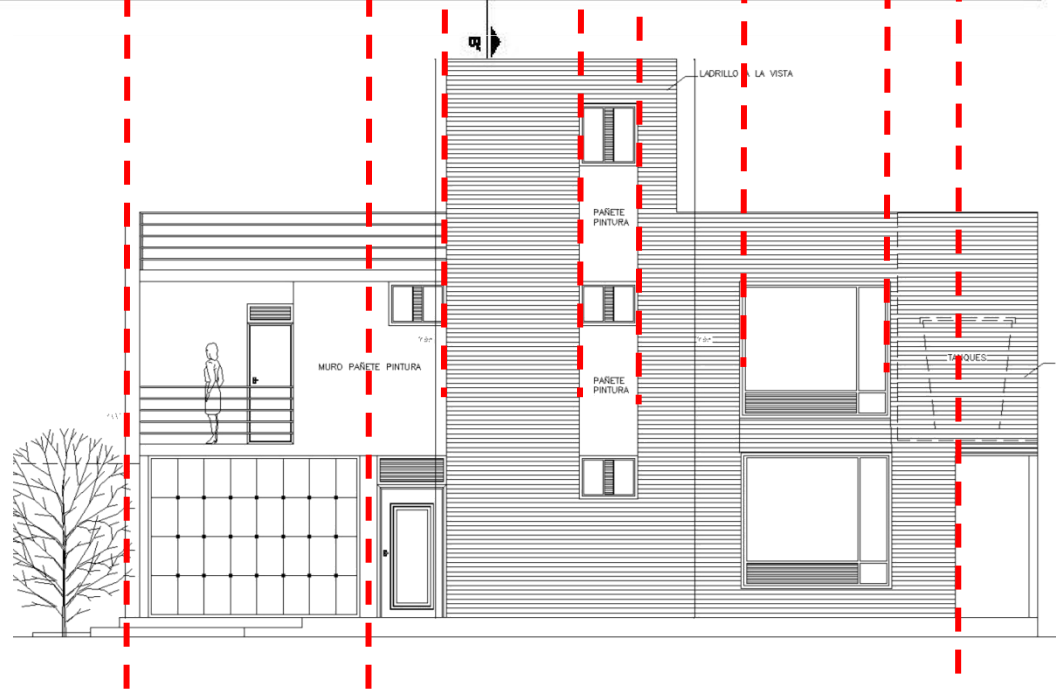




ESTUDIO RELACION
PLANIMETRICA



ESTUDIO RELACION PLANTA
FACHADA – EJES
COMPOSITIVOS



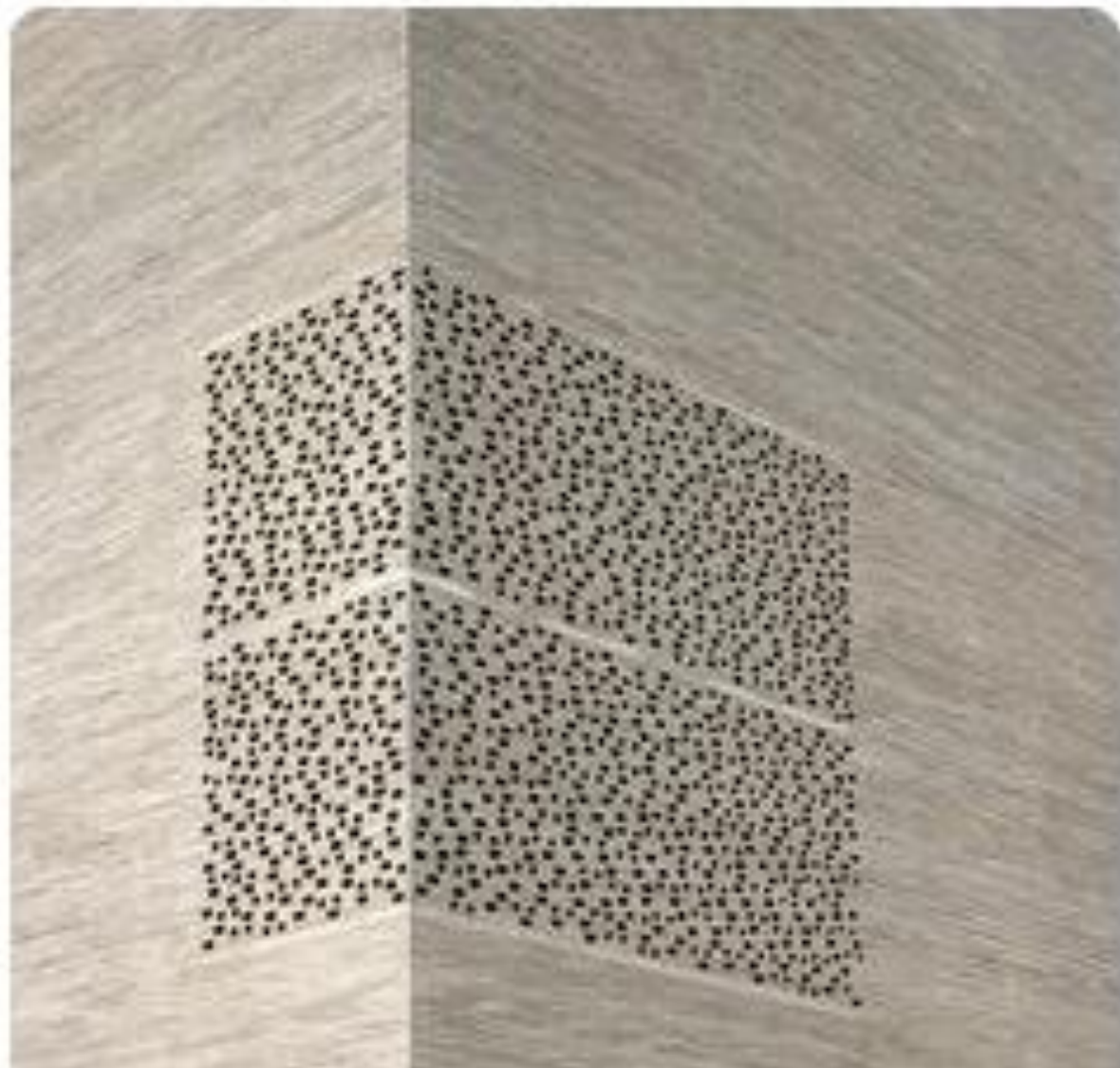
CLASIFICACION GENERAL

RASANTE



RASANTE



























ENTRANTE















SALIENTE





SALIENTE













FLOTANTE





MONOCAPA





MULTICAPA



MULTICAPA



MULTICAPA









TECTONICA

TECTONICA













ESTEREOTOMICA





ESTEREOTOMICA









VOLUMETRICA



LAMINAR



MOVIL



MOVIL







ENTRECruzADA

ENTRECRUZADA







SOBREPUESTA









VOLUMETRICA



PARASOL



PARASOL









MODULADA



MODULADA





MATERIALIDAD

TEXTURA

CALADO



CALADO









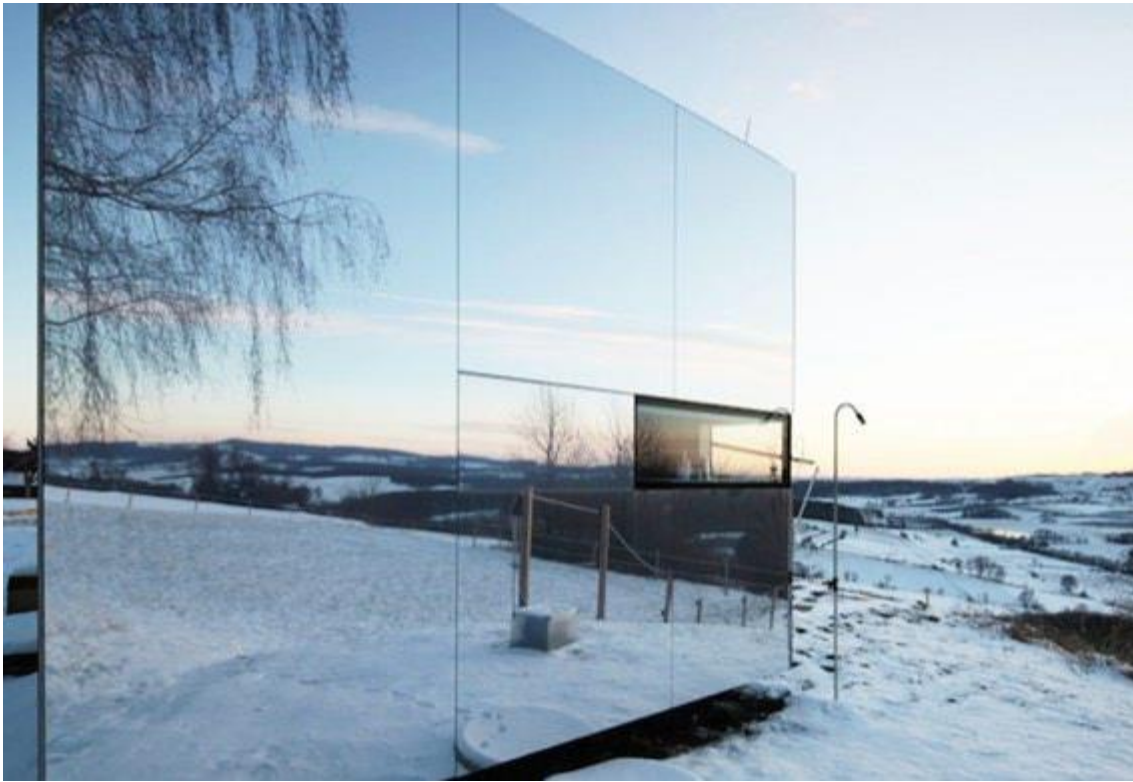
**EXPLOTADA/
DESPLAZADA**







DESMATERIALIZADA







ARBORIFORME



VERDE





METALICA







PLASTICA







MICROPERFORADO





